



**КОМИТЕТ ИМУЩЕСТВЕННЫХ ОТНОШЕНИЙ
АДМИНИСТРАЦИИ ПЕРМСКОГО МУНИЦИПАЛЬНОГО ОКРУГА**

РЕШЕНИЕ

о размещении объектов № 1718

Пермский край
Пермский район

19.07.2023

Комитет имущественных отношений администрации Пермского муниципального округа разрешает Открытому акционерному обществу «Межрегиональная распределительная сетевая компания Урала» (ИНН 6671163413, ОГРН 1056604000970, почтовый адрес: 620026, г. Екатеринбург, ул. Мамина Сибиряка, д. 140)

размещение объекта: «Строительство ВЛ 10 кВ, ТП 10/0,4 кВ, ВЛ 0,4 кВ с установкой ПУ для электроснабжения с. Лобаново (4500083325) (Мельникова Е.В.)»

на землях государственная собственность на которые не разграничена.

на срок бессрочно.

Местоположение: Пермский край, Пермский муниципальный округ, с. Лобаново.

Приложение: схема предполагаемых к использованию земель или земельных участков.

Особые условия использования:

1) При установке опор электросетевого хозяйства учесть параметры ширины проезда улично-дорожной сети, во избежание сужения полосы отвода дороги. Установить опоры на расстоянии не более 2 метров от границ земельного участка.

2) При условии получения разрешения на производство земляных работ.

Заместитель председателя комитета,
начальник отдела муниципального
земельного контроля



М.В. Королева

(подпись, печать)

Схема предполагаемых к использованию земель или части земельного участка

Объект: "Строительство ВЛ 10 кВ, ТП 10/0,4 кВ, ВЛ 0,4 кВ с установкой ПУ для электроснабжения с. Лобаново (4500083325) (Мельникова Е.В.)"

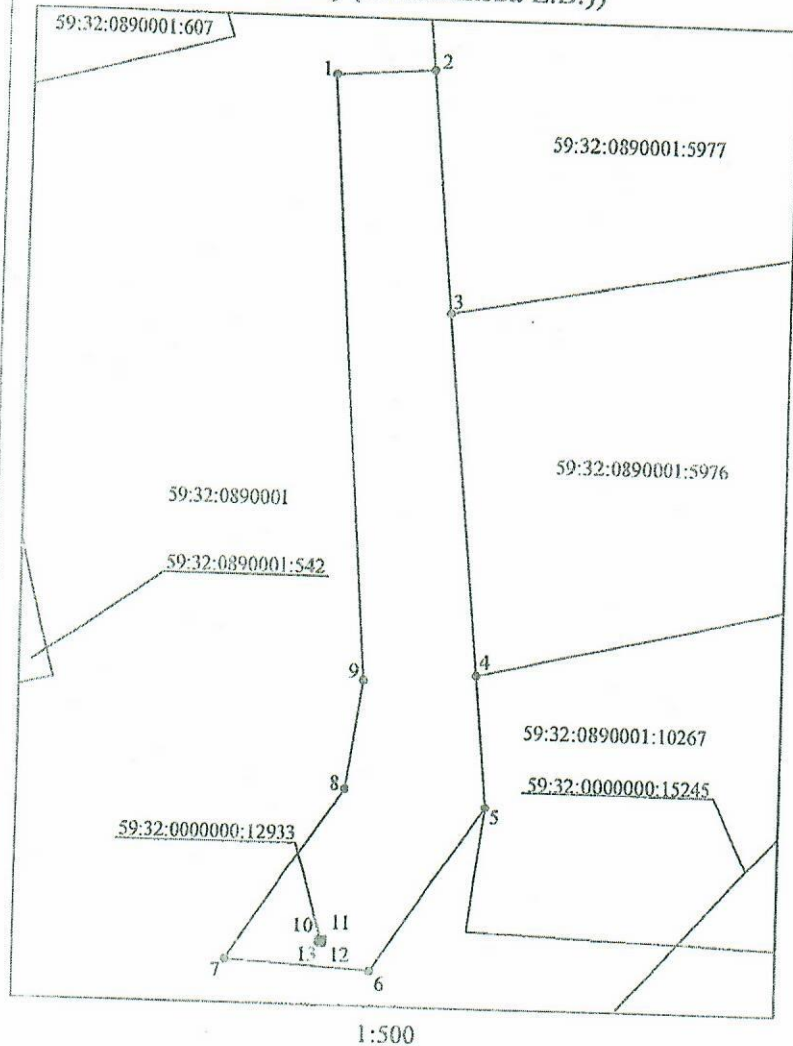
Местоположение: Пермский край, Пермский муниципальный округ, с. Лобаново

Площадь земель или части земельного участка, кв. м: 537

Категория земель: Земли населенных пунктов

Вид разрешенного использования земельного участка:

Цель использования: Под объекты инженерного оборудования электроснабжения (Строительство ВЛ 10 кВ, ТП 10/0,4 кВ, ВЛ 0,4 кВ с установкой ПУ для электроснабжения с. Лобаново (4500083325) (Мельникова Е.В.))



Описание границ смежных землепользователей:

- от точки 1 до точки 2 - земли в государственной или муниципальной собственности, права на которые не разграничены;
- от точки 2 до точки 3 по границе земельного участка с кадастровым номером 59:32:0890001:5977;
- от точки 3 до точки 4 по границе земельного участка с кадастровым номером 59:32:0890001:5976;
- от точки 4 до точки 5 по границе земельного участка с кадастровым номером 59:32:0890001:10267;
- от точки 5 до точки 1 - земли в государственной или муниципальной собственности, права на которые не разграничены;
- от точки 10 до точки 10 по границе земельного участка с кадастровым номером 59:32:0000000:12933

Обозначение характерных точек границ	Каталог координат характерных точек	
	Координаты МСК-59, Зона 2, м.	
	X	Y
1	500899,79	223441,46
2	500900,29	2234418,46
3	500882,94	2234420,07
4	500856,93	2234422,49
5	500847,50	2234423,37
6	500835,38	2234415,44
7	500835,98	2234405,07
8	500848,66	2234413,37
9	500856,42	2234414,51
1	500899,79	2234411,46
10	500837,59	2234411,79
11	500837,57	2234412,09
12	500837,27	2234412,07
13	500837,29	2234411,77
10	500837,59	2234411,79

Условные обозначения:

- предполагаемые к использованию земли;
- существующая часть границы земельного участка, имеющаяся в ЕГРН сведения о которой достаточны для определения ее местоположения;
- граница кадастрового квартала;
- характерная точка границы испрашиваемого земельного участка;
- границы зон, с особыми условиями использования территории внесенные в ЕГРН;
- существующая часть границы здания, сооружения, объекта незавершенного строительства, имеющиеся в ЕГРН сведения о которой достаточны для определения ее местоположения;

Заявитель: _____

Мельникова Е.В.